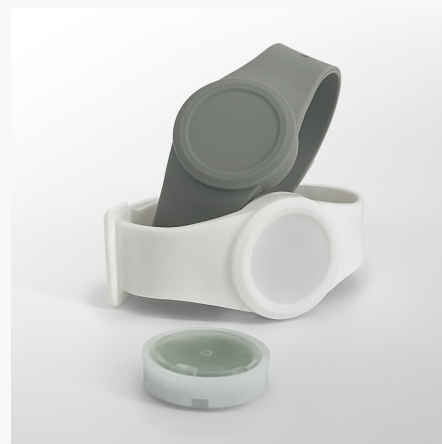


CAMPANELLA Asset Tag



PROZESSOR	
Chipsatz	ARM based CC2640R2F von Texas Instruments
Speicher	275 kB flash, 28 kB RAM
VERBINDUNGEN	
Bluetooth / Frequenz / Leistung	Low Energy Technology / 2,4 GHz / -21 dBm / +5 dBm (einstellbar in 13 Schritten)
Integration	via Controller optional per Android & iOS SDK
FUNKTIONEN	
Protokoll	iBeacon, safactory asset tag position
Datensatz	iBeacon (Major-, Minor-, UUID), erkannte Location Beacons (IPS/RTLS), Batteriestatus
Button	für manuelle Aktivierung und weitere Funktionen
Beschleunigungssensor	für smarte Aktivierung und weitere Funktionen (IPS/RTLS)
Konfigurationen	Standard-Tag, Standard-Beacon, Überwachter Beacon, Individuell

CAMPANELLA Asset Tag



GEHÄUSE	
Material / Farbe	PE-LD, PE-LLD / Transluzent
Anbringung	als Armband; per Halter an Stangen auf Flächen u.v.m
Eigenschaften / Größe / Gewicht	IP 68 / CE-Zertifizierung / 32 × 8,5 mm / 11 g
EINSATZBEREICH	
Temperatur / Feuchtigkeit	-30 ° C bis +60 ° C / von 0 % bis zu 100 %
ZULASSUNG	
CE-Zulassung	https://safactory.com/campanella-ce-admission

BATTERIE UND LEISTUNG	Campanella 230 mAh
Standard-Tag-Betrieb: Batterielaufzeit (inkl. 20% Sicherheit) in Monaten bei 250 Ereignissen am Tag	4,2 Monate
Standard-Beacon-Konfiguration: Batterielaufzeit (inkl. 20% Sicherheit) in Monaten bei 500ms Interval	4,1 Monate
Überwacher-Beacon-Konfiguration: Batterielaufzeit (inkl. 20% Sicherheit) in Monaten, ohne Aktivierung bei 500ms, 6h Heartbeat	4 Monate